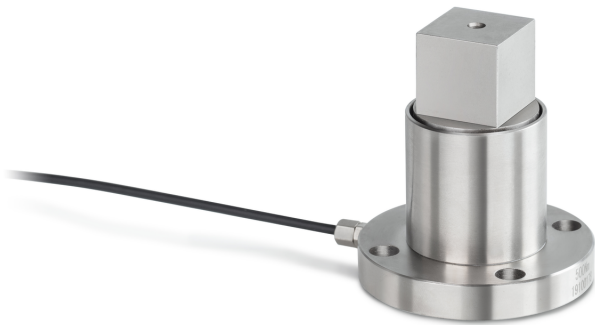


KERN DC 50-Y1

KERN

Capteur de couple statique d'acier allié

Montage - évacuation des forces 4 × trou de passage Ø
6,5 mm

Conditions environnementales

Température d'utilisation [Min] -20 °C

Température d'utilisation [Max] 65 °C

Emballage & expédition

Lecture force [d] (N) 1 d

Dimensions emballage (L×P×H) 120×90×85 mm

Poids net 0,38 kg

Mode de livraison Service de colis

Poids net env. 0,40 kg

Poids brut env. 0,45 kg

Poids d'expédition 0,421 kg

Pictogrammes

STANDARD



Catégorie

Marque	Sauter
Catégorie de produits	Cellule de mesure
Groupe de produit	Capteur de couple
Famille de produits	DC Y1

Système de mesure

Connexion de cellule de pesée 4-conducteurs

Cellule de pesée - Valeur caractéristique - Nominal 1,7 mV/V

Cellule de pesée - Valeur caractéristique - Variance 0,2 mV/V

Cellule de pesée - erreur combinée 0,5%

Applications de mesure torque statique

Cellule de pesée d'entrée - nominal 380 Ω

Cellule de pesée résistance de sortie - nominal 350 Ω

Capteur résistance d'isolement - [Min] 5000 MΩ

Cellule de pesée d'alimentation recommandée [Min] 9 V

Cellule de pesée tension d'alimentation recommandée [Max] 12 V

Cellule de pesée d'entrée - variance 10 Ω

Cellule de pesée résistance de sortie - variance 3 Ω

Plage de mesure couple [Max] 50 Nm

Homologation

Sigle CE ✓

Forme de construction

Matériau	acier
Longueur de câble	2 m
Montage - Application de la force	12,5 mm carré extérieur